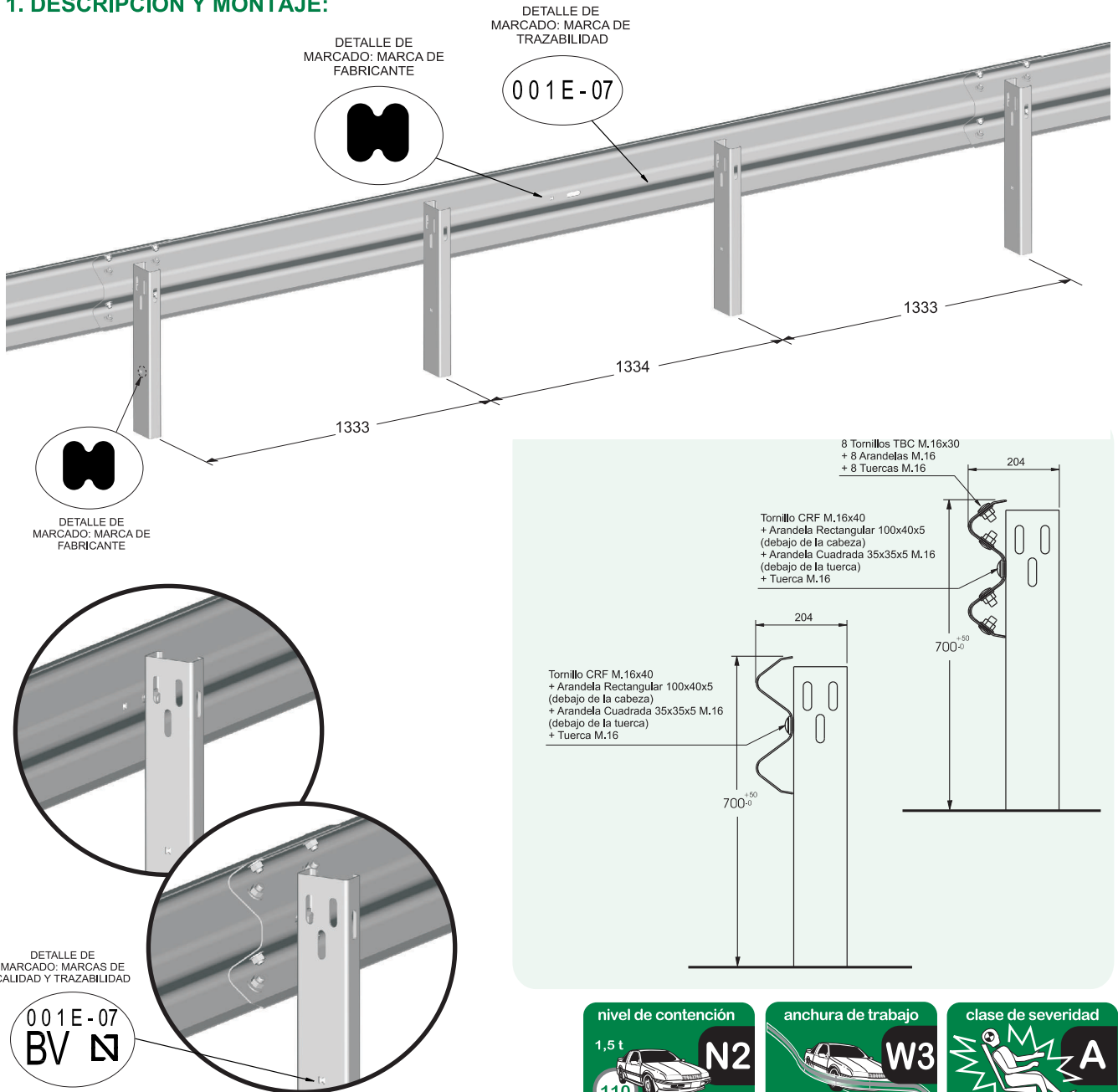




Barrera Metálica Simple BMS1-N2

1. DESCRIPCIÓN Y MONTAJE:



La barrera metálica simple “BMS1-N2” es una barrera de seguridad específicamente diseñada para instalación en márgenes de carreteras, compuesta por una valla de perfil doble onda y postes verticales de soporte dispuestos cada 1,33 m e íntegramente fabricada a partir de chapa de acero laminado en caliente, del tipo y grado S235JR según

<p>nivel de contención</p> <p>1,5 t</p> <p>110</p> <p>N2</p>	<p>anchura de trabajo</p> <p>W3</p>	<p>clase de severidad</p> <p>A</p>
---	--	---

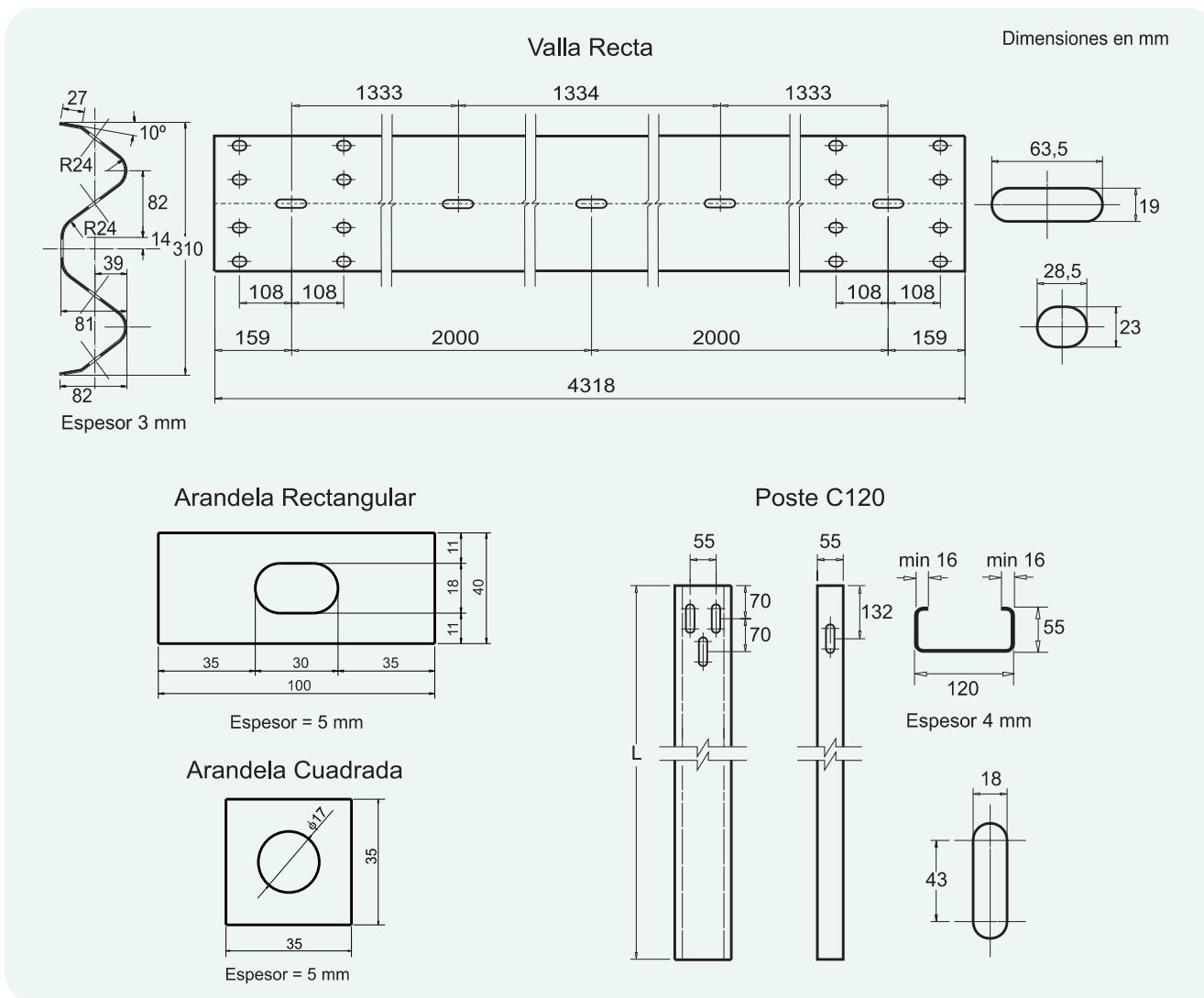
norma europea UNE-EN 10.025 y galvanizado en caliente por inmersión según la norma europea UNE-EN ISO 1461.

La barrera “BMS1-N2” se caracteriza porque la unión entre la valla y el poste es de tipo fusible, esto es, capaz de liberarse de manera controlada a partir de un determinado nivel de fuerza aplicada.





Barrera Metálica Simple BMS1-N2



2. COMPORTAMIENTO ANTE IMPACTO DE VEHÍCULO

La barrera ha superado satisfactoriamente los ensayos de choque a escala real TB32 y TB11 según norma europea UNE-EN 1317-2, cumpliendo todos los criterios de aceptación del nivel de contención N2, con clase de severidad A y anchura de trabajo W3.

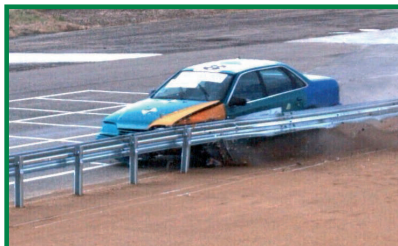
Ensayo TB 11

Turismo de 900 kg
a 100 km/h y 20°



Ensayo TB 32

Turismo de 1.500 kg
a 110 km/h y 20°



HIERROS Y APLANACIONES, S. A.

Polígono Industrial de Cancienes s/n. 33470 CORVERA, ASTURIAS - ESPAÑA

Tel.: (+34) 985 12 82 00 - Fax: (+34) 985 50 53 61

www.hiasa.com - E-mail: seguridadvial_hiasa@gonvarri.com

